

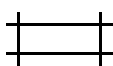
Как правильно подготовить макет для печати у нас

Эта небольшая инструкция поможет правильно подготовить макет для печати с помощью привычного программного обеспечения (Adobe Illustrator, Adobe InDesign, Adobe PhotoShop, CorelDraw и другие).



Основы (размер макета)

Убедитесь, что ваше фоновое изображение, цвет фона или элементы фона расположены от края до края Основы.



Обрезка (размер готовой продукции)

Именно здесь мы обрежем продукцию.

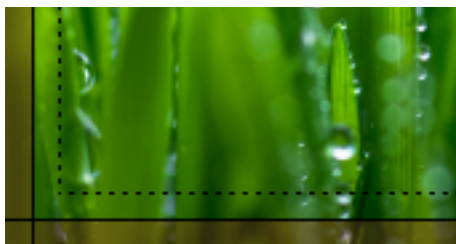


Безопасная область

Убедитесь, что важная информация, такая как логотип или текст, находятся внутри этой области, чтобы избежать отсечения.

Основа (размер макета)

Если вы используете фоновое изображение или заливку фона цветом, убедитесь, что эта область полностью покрывают всю Основу — от края до края. Если вы не сделаете так, то после печати и обрезки по линиям реза могут остаться белые полосы.



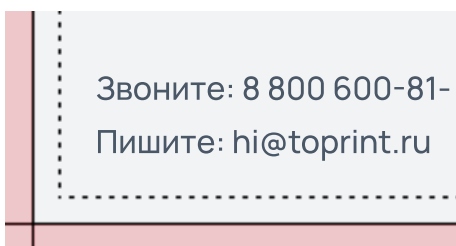
Правильно



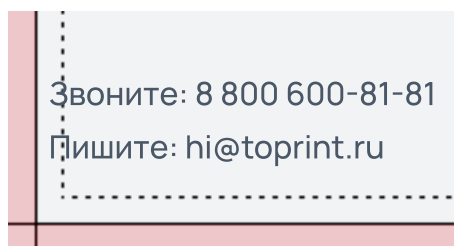
Не правильно

Безопасная область

Для сохранения всей важной информации на вашей печатной продукции, убедитесь в том, что текст или важные объекты на изображении располагаются в безопасной области. Безопасная область находится далеко от линий реза, так что при резке мы точно не затронем важную информацию.



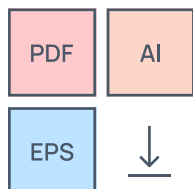
Правильно



Не правильно

Наши рекомендации для идеального макета

Прежде чем вы загрузите макет в наш онлайн-сервис печати мы кое-что рекомендуем проверить и при необходимости поправить.



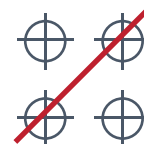
Скачайте шаблон

Шаблоны помогают сделать правильный макет быстрее.



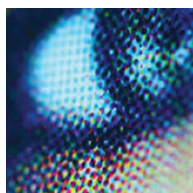
CMYK

Используйте пр-во CMYK. Сохраните макет со стандартом **PDFx1a 2001**. Профиль **FOGRA 39**.



Без меток реза

Мы сами проставляем метки, когда отправляем в печать.



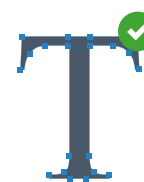
Разрешение (dpi)

Все изображения должны быть **300dpi** или выше.



Размер текста

Размер текста для лучшего качества — **7 pt** и выше.



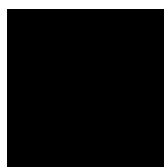
Шрифты

Убедитесь, что ваши шрифты преобразованы в кривые.



Черный текст

Не используйте смесевой цвет для черного текста. Идеальный черный текст только **100% K**



Черная заливка

Чтобы заливка черным была насыщенной, используйте смесь: **60%-C, 60%-M, 80%-Y, 100%-K**,



Градиенты

Для лучшей печати градиента, его необходимо растривать.